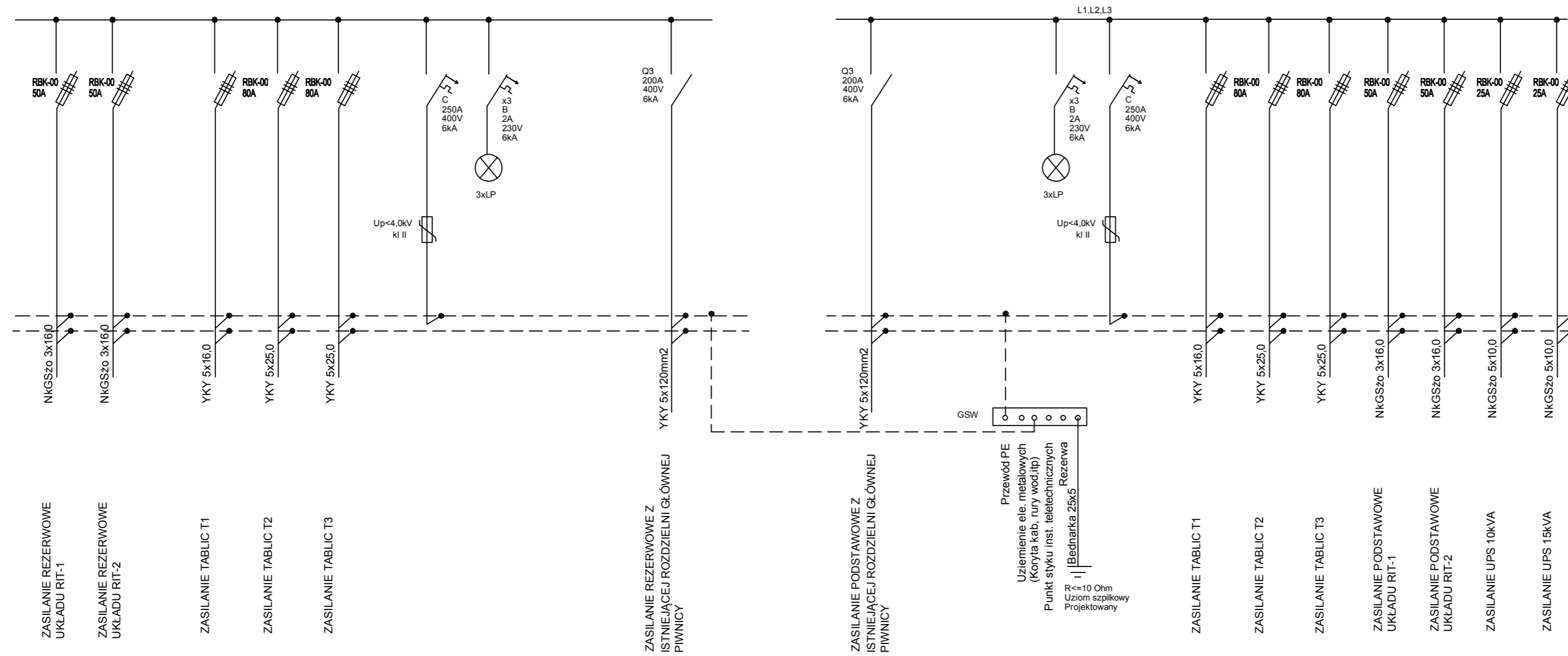


# SCHEMAT ROZDZIELNI RGII



System instalacji wewnętrznej TN-S  
 Sposób ochrony przeciwporażeniowej:  
 -podstawowa - przed dotykem bezpośrednim obudowa izolacyjna urządzenia  
 -dodatkowa - przed dotykem pośrednim szybkie wyłączenie zasilania  
 Stosować szafę IP40-IK08  
 drzwi pełne z zamkiem mechanicznym  
 Zachować rezerwe 50% wolnych pól odobrowych w rozdzielni głównej

<b>ARCHITEKTONICZNA                  PRACOWNIA PROJEKTOWA                  TOMASZ DROŹDŻYŃSKI</b> ul.Konińska 18 , 61-041 Poznań , tel./fax 8708 614, 0601 87 51 57			
SP ZOZ im. Kazimierza Hologu w Nowym Tomyslu, ul Poznańska 30, 64-300 Nowy Tomyśl			
Przebudowa i rozbudowa szpitala w Nowym Tomyslu - projekt zamienny wykonawczy Nowy Tomyśl, ul.Sienkiewicza 3, 64-300, dz.nr560/10, 560/9, 560/12 <b>BUDYNEK "E" - II PIĘTRO -BLOK OPERACYJNY, ODDZ. ORTOPOEDYCZNY                  I TRAUMATOLOGII NARZĄDU RUCHU</b> <b>SCHEMAT GŁÓWNEJ TABLICY PIĘTRA II - RGII</b>			
AUTOR:	mgr inż. Wiesław Kapłon	SPECJALNOŚĆ I NR UPRAWNIEN:	PODPIS:
		ELEKTRYCZNA	WKPD035PW0E09
SPRAWDZAJĄCY:	mgr inż. Marcin Getziejewski	ELEKTRYCZNA	WKPD043PW0E16
BRANŻA:	ELEKTRYCZNA	DATA:	08.2016r.
		REV:	02
		SKALA:	-
		NR RYS.:	E12